

Der Landschaftspark

Auf 65 Hektar verbindet der Landschaftspark zwischen Johannisthal und Adlershof Erholung und Naturschutz an einem geschichtsträchtigen Ort inmitten der Großstadt.

Wo 1909 auf dem ehemaligen Flugfeld Johannisthal die deutsche Motorfliegerei ihren Anfang nahm, entsteht seit dem Jahr 2000 der Landschaftspark, gedacht für die Menschen als ein Ort der Entspannung, der Naturerfahrung und der sportlichen Betätigung.

Der Park gliedert sich in drei Bereiche:

- in der Mitte 26 Hektar Naturschutzgebiet, umfasst von zwei Kilometern Promenadenweg,
- in den drei Fugen die ruhigen Erholungslandschaften
- und an den Außenkanten die Aktivbänder mit 30 Kammern von durchschnittlich 1.500 m².

Die seltene Welt der geschützten Trocken- und Magerrasen beherbergt eine Vielzahl hoch spezialisierter Arten, darunter zahlreiche vom Aussterben bedrohte Arten der "Roten-Liste" (RL):

- 19 Heuschreckenarten (11 RL)
- 95 Laufkäferarten (8 RL)
- 44 Brutvögelarten (16 RL)
- 169 Spinnenarten (30 RL)
- 357 Pflanzenarten (36 RL)
- 164 Schmetterlingsarten (38)

Die Vielfalt

Der Landschaftspark ist auf einem guten Weg. Immer mehr Menschen verbringen hier ihre Freizeit und nehmen Anteil an seiner Entwicklung. Das Konzert der Feldlerche begleitet die Spaziergänger, deren Blick auf der Weite ruht und den Fernsehturm einfängt. Skater und Jogger finden ihren Platz, Familien genießen die Natur beim Picknick

Partnerschaftlich ist es gelungen, 2008 ein Mehrzweckspielfeld einzuweihen und eine Dirt-Bike-Bahn zu bauen, welche die Jugendlichen mit geplant haben. Seit dem Sommer 2009 können sich Kinder den zweiten Naturerfahrungsraum Berlins erobern.

Der Förderverein

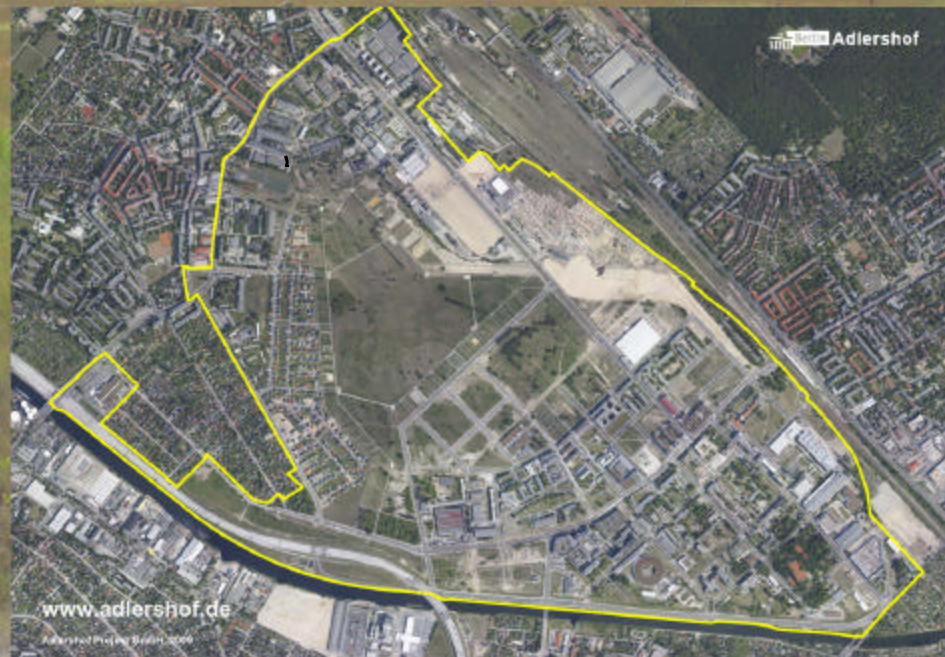
Der Förderverein Landschaftspark Johannisthal/Adlershof e.V. ist ein gemeinschaftlicher Weg, sich für den Landschaftspark zu engagieren!

Der gemeinnützige Verein möchte die Chance nutzen, zum Erhalt und zur Entwicklung dieser besonderen Landschaft beizutragen. Es ist wichtig, das gemeinsame Miteinander zwischen den Bürgern und Nutzern des Parks sowie den Verantwortlichen in Bezirk und Senat weiter zu gestalten.

Mit unserem Anliegen wenden wir uns an Bürger, Unternehmen und Institutionen gleichermaßen. Mit viel Tatkraft, Engagement, Spaß an der Sache und gemeinsamem Handeln lässt sich auch einiges bewegen!

Damit der Landschaftspark sein Gesicht bewahrt:

- **Machen Sie mit!**
- **Unterstützen Sie den Verein!**
- **Werden Sie Mitglied!**



Luftbild: Adlershof Projekt GmbH
Fotos: A. Rott, B. König, G. Lütkenhaus

Über uns ...

Zweck des Vereins ist die Förderung

- des Naturschutzes und der Landschaftspflege im Sinne des Berliner Naturschutzgesetzes speziell im Naturschutz- und Landschaftsschutzgebiet Flugfeld Johannisthal
- des Erholungswertes des Landschaftsparks in seinem städtischen Umfeld
- der Umweltbildung sowie
- der Entwicklung von Kooperationen für den Landschaftspark.

Der Förderverein Landschaftspark Johannisthal/Adlershof e.V. wurde am 22. Mai 2003 gegründet und im Oktober 2003 als gemeinnützig anerkannt. Mitglieder sind interessierte Bürger, Unternehmen und Institutionen.



Förderverein Landschaftspark
Johannisthal/Adlershof e.V.

Vorstand:

Frank Lauterbach, Wilfried Endlicher,
Andre Aimé, Annette Rott, Birgit König
Vereinsregister: 22826 NZ.

Anschrift:

Sterndamm 241
12487 Berlin
www.foerderverein-landschaftspark.de
Info@foerderverein-landschaftspark.de
Tel: 030 / 63224171

Bankverbindung/Spendenkonto:

Förderverein Landschaftspark
Johtal/Adlershof. e. V.
Kto-Nr.: 603029907
BLZ: 860 100 90 Postbank



**Förderverein
Landschaftspark
Johannisthal-Adlershof
e.V.**

**Engagieren Sie sich mit uns
für eine der einzigartigsten
Landschaften unserer Stadt!**

