

## Der Landschaftspark

Auf 65 Hektar verbindet der Landschaftspark Aktivität, Erholung und Naturschutz an einem geschichtsträchtigen Ort. Das grüne Herz der Stadt für Wirtschaft, Wissenschaft und Medien liegt auf dem Gebiet des ehemaligen Flugfeldes Johannisthal, der Wiege der deutschen Motorfliegerei.

Der Park ist in drei Zonen gegliedert:

- in der Mitte 26 Hektar Naturschutzgebiet, umfasst von zwei Kilometern Promenadenweg,
- in den drei Fugen die Erholungslandschaften
- und an den Außenkanten die Aktivbänder mit 30 Kammern von durchschnittlich 1.500 m<sup>2</sup>.

Die seltene Welt der geschützten Trocken- und Magerrasen beherbergt eine Vielzahl von besonders gefährdeten Arten der "Roten-Liste":

- 7 Heuschreckenarten
- 8 Laufkäferarten
- 8 Brutvögelarten
- 9 Spinnenarten
- 15 Pflanzenarten
- 59 Schmetterlingsarten und
- 88 Wespen- und Bienenarten.

## Die Situation

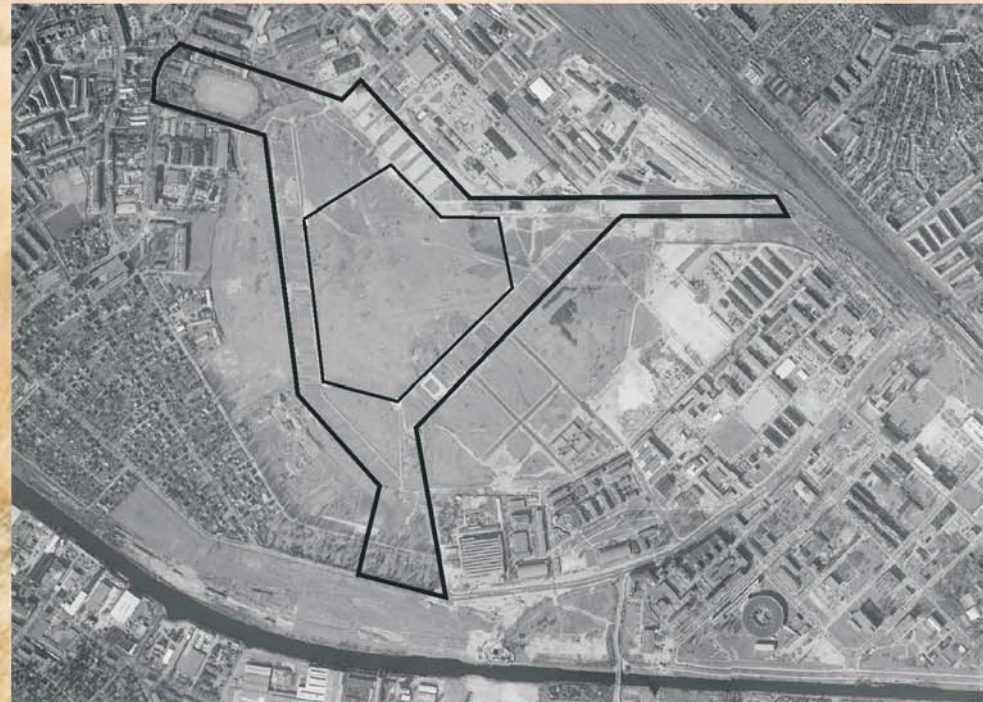
Die Entwicklung des Landschaftsparks ist ins Stocken geraten. Angesichts leerer Kassen kann das Land Berlin den Park nicht in der geplanten Form fertig stellen.

Die Grundstruktur des Parks mit Promenade und den Aktivkammern wurde zwar 2001 abgeschlossen, aber für die weitere Ausgestaltung, z. B. der Kammern, fehlt das Geld. Wird der Park nicht weiter entwickelt, gefährdet dies das Gesamtkonzept, Aktivität und Naturschutz zu vereinen.

## Der Förderverein

Der Förderverein Landschaftspark Johannisthal/Adlershof e.V. ist ein neuer Weg, sich für den Landschaftspark zu engagieren!

Der gemeinnützige Verein will die Chance nutzen, sich am Gestaltungsprozess zu beteiligen.



Er bringt die Nutzer des Parks zusammen und setzt sich für dessen Erhalt und konsequente Weiterentwicklung ein.

Mit diesem Anliegen wendet er sich gleichermaßen an Bürger, Unternehmen und Institutionen.

**Damit der Landschaftspark Gesicht bekommt:**

- **Machen Sie mit!**
- **Unterstützen Sie den Verein!**
- **Werden Sie Mitglied!**

Luftbild: Senatsverwaltung für Stadtentwicklung -III-  
Fotos: Pietsch, König, Lütkenhaus

## Über uns

Zweck des Vereins ist die Förderung

- des Naturschutzes und der Landschaftspflege im Sinne des Berliner Naturschutzgesetzes speziell im Naturschutz- und Landschaftsschutzgebiet Flugfeld Johannisthal
- des Erholungswertes des Landschaftsparks in seinem städtischen Umfeld
- der Umweltbildung sowie
- der Entwicklung von Kooperationen für den Landschaftspark.

Der Förderverein Landschaftspark Johannisthal/Adlershof e.V. wurde am 22. Mai 2003 gegründet und im Oktober 2003 als gemeinnützig anerkannt.

Mitglieder sind interessierte Bürger, Unternehmen und Institutionen.



Förderverein Landschaftspark  
Johannisthal/Adlershof e.V.

**Anschrift:**

Volmerstr. 6, 12489 Berlin

**Web:**

[www.foerderverein-landschaftspark.de](http://www.foerderverein-landschaftspark.de)

**E-Mail:**

[info@foerderverein-landschaftspark.de](mailto:info@foerderverein-landschaftspark.de)

**Bankverbindung:**

Förderverein Landschaftspark  
Johtal/Adlershof. e. V.  
Kto-Nr.: 603029907  
BLZ: 860 100 90 Postbank

**Förderverein  
Landschaftspark  
Johannisthal/Adlershof  
e.V.**

**Gestalten Sie mit uns  
das Herz der Stadt für Wirtschaft,  
Wissenschaft und Medien!**

